



HIGH SCHOOL PROGRAMME IRLANDA



Trimestre /Semestre/Anno



Età' 14 - 18 anni



Sistemazione in famiglia ospitante

L'IRLANDA

L'Irlanda è una bellissima isola verde sulla costa dell'Europa occidentale.

La capitale Dublino è una città molto vivace, moderna e cosmopolita.

Gli irlandesi apprezzano la vita familiare, sono gioviali, allegri, sanno come metterti a tuo agio e farti sentire come a casa.

L'isola irlandese ha una bellissima costa con molte spiagge con bandiera blu. Queste spiagge sono adatte per una vasta gamma di attività. Gli irlandesi sono orgogliosi del loro sistema scolastico di fama internazionale e la vita da studenti in Irlanda offre ai giovani eccellenti opportunità per accrescere le loro conoscenze, sviluppare nuovi interessi e conoscere l'Irlanda in un modo veramente autentico.

Gli irlandesi sono molto tradizionali, ciò si riflette non solo nella conservazione del gaelico irlandese come seconda lingua nazionale che troverete su ogni segnale stradale. Il calcio gaelico, un mix pazzo di calcio e football americano, a volte attira più persone negli stadi o nei pub di altri sport.

Oltre allo sport, la musica e la letteratura svolgono un ruolo importante nella vita degli irlandesi. Alcuni scrittori importanti, come James Joyce o Oscar Wilde, e musicisti come U2 o Enya provengono dall'Isola Verde. Spesso la sera alcuni musicisti si incontrano nei pub dove suonano musica folk irlandese, rimarrai stupito.





Il Sistema scolastico in IRLANDA

Gli studenti frequentano la scuola secondaria dai 12 ai 18 anni. Questo periodo si divide in 3 cicli:

- 1) **Il Junior cycle** (dal 1° al 3° anno) al termine del quale gli studenti sostengono un esame che rilascia un Junior Certificate
- 2) **Il Transition year** (4° anno) è obbligatorio in alcune scuole e facoltativo in altre. lo scopo di questo anno è quello di dare allo studente la possibilità di esplorare diverse materie ed interessi.

Alla fine dell'anno saranno in grado di assumere un approccio più maturo e responsabile nell'indirizzo da seguire nel 5° e 6° anno

- 3) **Il Senior cycle.** Sono gli ultimi 2 anni dedicati a preparare l'esame finale che rilascia il "leaving certificate". Gli studenti studieranno Matematica, Inglese oltre a 4-5 altre materie di cui possono scegliere un basso o alto livello accademico. le materie nel ciclo Seniro sono: Matematica, Fisica, Chimica, Biologia, Storia, Geografia, Tedesco, Francese, Spagnolo, Russo, Italiano, Studi classici, Economia, Organizzazione aziendale, Contabilità, Disegno tecnico, Engineering e Building Construction, Musica, Agricoltura.



Tipi di scuole in Irlanda:

Scuole volontarie (diurne)

Il tipo più comune di scuola secondaria si chiama scuola secondaria volontaria. Gli insegnanti sono pagati dallo stato e ricevono una sovvenzione per ogni studente. Di solito ai genitori viene anche richiesto un contributo "volontario". La maggior parte di queste scuole erano originariamente gestite da ordini religiosi e vi insegnavano suore, e sacerdoti. Oggi la maggior parte degli insegnanti sono laici, ma l'ethos è ancora quello dell'ordine religioso.

Le scuole volontarie sono solitamente scuole diurne. Gli studenti che le frequentano vivono con una famiglia locale.

scuole secondarie private (diurne)

Le scuole secondarie private sono a pagamento. Sono sotto il controllo del Dipartimento dell'Istruzione irlandese. Tutti gli studenti extracomunitari che richiedono il visto devono frequentare scuole private.

Collegi (residenziali)

I collegi sono principalmente privati. Gli studenti possono frequentare collegi a tempo pieno, a cadenza quindicinale o di 5 giorni dal lunedì al venerdì. Sono riconosciuti dal Dipartimento della Pubblica Istruzione e sono sotto il suo controllo.

Scuole secondarie semi-private

Le scuole secondarie semi-private applicano una piccola tassa per gli studenti stranieri.



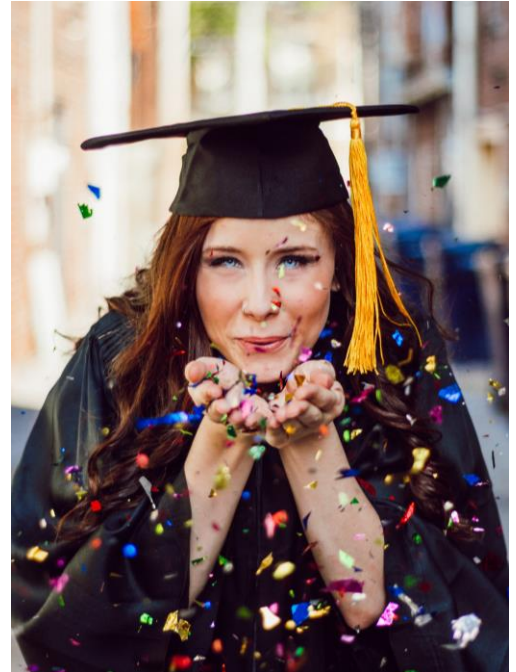
High School Program

a nostra partner lavora in collaborazione con molte scuole in tutta l'Irlanda. Tutte le scuole utilizzate offrono un ampio curriculum e sono ispezionate dal Dipartimento dell'Istruzione irlandese.

Possiamo offrire un programma accademico che monitora i progressi degli studenti e l'invio in Italia di un report scolastico una volta al mese.

Forniamo anche la documentazione necessaria che consentirà agli studenti di trovare il giusto reinserimento nel loro paese di origine l'anno successivo

Tutte le famiglie ospitanti sono scelte con cura inoltre le stesse devono produrre il police check (certificato carichi pendenti). I dettagli della famiglia ospitante verranno comunicati entro e non oltre 10 giorni prima dell'arrivo. La famiglia deve essere in grado di offrire allo studente una stanza ben riscaldata con una scrivania per studiare.



Tutti gli studenti ricevono visite settimanali da parte del coordinatore della nostra partner in settembre e ogni 2 settimane da ottobre in poi. Se uno studente ha bisogno di supporto in qualsiasi momento, può e deve contattare il proprio coordinatore. Alla fine di ogni mese viene inviato un report che indica i progressi dello studente. Il report non è una valutazione scolastica ma da un'indicazione se uno studente sta lavorando o meno. Allo stesso modo, siamo in contatto con le famiglie ospitanti per qualsiasi esigenza o necessità.

Il sistema scolastico irlandese suddivide l'anno accademico in 3 Terms (trimestri)

1° Term da Settembre a Natale

2° Term da Gennaio a Pasqua

3° Term da Pasqua a fine Maggio

Ci sono 10 gg di vacanze verso la fine di Ottobre (mid term break) ed una seconda pausa è prevista nel secondo Term

Prezzi 2020 - 2021 - Public Schools

Anno accademico (il prezzo non include l'accomodation durante la pausa pasquale e natalizia)	€ 12.800
2 Terms (semestre - da Settembre a Marzo) (il prezzo non include l'accomodation durante la pausa natalizia)	€ 10.900
2 Terms (semestre da da Gennaio a fine Maggio) (il prezzo non include l'accomodation durante la pausa natalizia)	€ 9.900
Un termine accademico (Trimestre) da Settembre a Dicembre	€ 8.400
Un termine accademico (Trimestre) da Gennaio a Pasqua	€ 8.400

N.B.: durante la pausa natalizia è richiesto agli studenti di rientrare in Italia

Durante la pausa di Pasqua è possibile rimanere in Irlanda (chiedere per le accomodation fees)



Prezzi 2020 - 2021 - Private Schools

Scuole Private	Località	Tipo	anno accademico
Holy Child School Killiney	Dublino	solo femminile	20.000 €
Mount Sackville	Dublino	solo femminile	17.900 €
Collegiate School Monaghan	Monaghan	Mista	17.250 €
Sutton Park	Dublino	Mista	22.000 €
St Andrews College	Dublino	Mista	21.750 €
CBC Monkstown	Dublino	solo maschile	18.000 €
Castleknock	Dublino	solo maschile	22.500 €
Newbridge College	Newbridge	Mista	19.500 €
St Gerards Bray	Wicklow County	Mista	22.500 €

Compreso nel prezzo

- consulenza per la scelta della scuola
- assistenza nella compilazione della documentazione
- incontro di preparazione prima della partenza dello studente
- Zainetto Esperienze Inglese by Tagortur
- Tasse scolastiche, libri ed uniforme scolastica
- Sistemazione nella famiglia ospitante con colazione pranzo al sacco e cena
- Accoglienza all'aeroporto e transfer alla famiglia ospitante
- Trasferimento in aeroporto il giorno della partenza finale. Tutti gli exchange Students devono far rientro nel proprio paese il giorno successivo il termine della scuola
- Custodianship dello studente (Tutela legale)
- Il vostro 'custodian' è un membro dello staff della nostra partner.
- Numero di emergenza H24 a livello nazionale.
- Controlli e visite mensili agli studenti da parte di un rappresentante della ns partner
- Un Coordinatore locale seguirà i progressi accademici dello studente e si assicurerà della sua integrazione a livello sociale, scolastico e con la famiglia ospitante
- Alla fine di ogni mese viene inviato un report che indica i progressi dello studente. Il report non è una valutazione scolastica ma da un'indicazione se uno studente sta lavorando o meno
- Al termine del periodo di studi la nostra partner produrrà la documentazione che riceverà a sua volta dal Dipartimento agli Studi da presentare da parte di ciascuno studente presso la propria scuola in Italia per l'inserimento nell'anno successivo

Non compreso nel prezzo

- Volo di andata e ritorno (da pagare a parte nel momento in cui si acquista)
- Assicurazione medica
- Eventuale assicurazione annullamento (chiedere informazioni in agenzia)
- Le scuole potrebbero addebitare spese legate alle attività sportive, equipaggiamenti sportivi, ecc.
- Scuolabus o trasporto pubblico se necessario
- Spese personali, corsi di inglese se si rendessero necessari
- Supplemento in caso di diete, esigenze alimentari particolari o allergie
- A seconda della scuola ci potrebbero essere altre spese ora non qualificabili. Chiedere al momento della scelta e definizione della scuola



Modalità di pagamento

Il partecipante al momento della sottoscrizione del Modulo di Iscrizione versa a titolo di caparra confirmatoria la somma pari al 20% del costo complessivo del corso così come riportato nel preventivo. Il partecipante è tenuto a versare un acconto del prezzo rispettando le scadenze riportate nel Modulo di Iscrizione, generalmente il 40% entro 14gg dalla comunicazione di accettazione dello studente da parte della High School estera ed il saldo (40%) entro il 30 maggio (per chi parte in settembre) ed entro il 30 novembre per chi parte a gennaio dell'anno successivo. Se l'iscrizione avviene entro un termine inferiore ai 90 giorni della data di partenza dovrà essere versato al momento dell'iscrizione il 100% dell'importo del prezzo.

Recesso e rimborsi

In caso di recesso dal contratto, questo dovrà essere comunicato mediante lettera raccomandata, o PEC. La penale viene calcolata sulla quota totale del programma. Al partecipante che recede dal contratto prima della partenza saranno addebitati, a titolo di corrispettivo del recesso indipendentemente dal pagamento effettivo dell'acconto e del successivo saldo le somme nella misura di seguito elencata eccezion fatta per spese apertura pratica e copertura iscrizione al programma

40% dell'intero costo del programma se la domanda di recesso viene inviata tra 180 giorni e 90 giorni prima della partenza;

50% dell'intero costo del programma se la domanda viene inviata tra 89 e 60 giorni prima della partenza;

60% dell'intero costo del programma se la domanda viene inviata tra 59 e 30 giorni prima della partenza;

- 0% dell'intero costo del programma se la domanda viene inviata tra 29 e 7 giorni prima della partenza. L'intera quota di partecipazione verrà trattenuta dopo tale data, fatta salva la risarcibilità del danno ulteriore ai sensi dell'art. 1382 cod. civ. Nessun rimborso è previsto nel caso di spese sostenute dal partecipante in conseguenza di violazioni della legge del Paese ospitante o di una delle regole di Esperienze Inglese by Tagortur Sas che preveda esplicitamente l'espulsione dal Paese. Nessun rimborso è altresì previsto nel caso in cui il partecipante decidesse di rientrare anticipatamente dal soggiorno organizzato da Esperienze Inglese by Tagortur Sas. Eventuali addebiti a Esperienze Inglese by Tagortur Sas per espulsione o rientro anticipato del partecipante saranno posti a carico dello stesso. Nel caso in cui lo studente non sia fornito dei previsti documenti d'identità, dei visti quando necessario e dei documenti di viaggio e per questo motivo non possa partire, non è previsto alcun rimborso. Ai sensi dell'art. 32, comma 2, D. Lgs. 79/2011 e degli artt. 64 67 D. Lgs. 206/05, il partecipante che abbia firmato il contratto per corrispondenza o comunque fuori dai locali di Esperienze Inglese by Tagortur, ha diritto di recedere dal contratto inviando una raccomandata con ricevuta di ritorno a Esperienze Inglese by Tagortur entro 10 giorni dalla data del contratto. Esperienze Inglese by Tagortur si impegna a rimborsare le somme ricevute entro 10 giorni dalla data della notifica



Come attivarsi e cosa avviene in seguito

- 1) **Colloquio.** Contattaci (<http://www.esperienzeinglesi.com/contatti/>) e chiedi un colloquio per valutare obiettivi, preferenze esigenze e le tue motivazioni. Sarà nostra cura consigliarti la soluzione più adeguata e più adatta alle tue esigenze.
- 2) **Scuola italiana.** E' importante avviare i contatti con il coordinatore alla mobilità studentesca presso la tua scuola e condividere i tuoi propositi. E' altresì importante avere uno scambio coi propri docenti così che ti possano supportare nella scelta dei corsi all'estero e ti forniscano una linea guida sul programma che svolgeranno in tua assenza.
- 3) **Preiscrizione.** Verificata la tua idoneità al programma, compileremo assieme un modulo di preiscrizione che completi il più possibile il tuo profilo personale. La preiscrizione sarà inviata all'agenzia partner americana affinché ci sottoponga alcune proposte sulla base del background accademico, richieste e budget.
- 4) **Contratto.** Superata questa prima fase, accettata la consulenza della partner, e concordata la parte economica, si procederà con sottoscrizione di un contratto con Esperienze Inglese by Tagortur con il versamento di una caparra confirmatoria pari al 20% del costo complessivo del programma. Si proseguirà con la formulazione della domanda di ammissione vera e propria che la partner sottoporrà a più scuole canadesi con le caratteristiche richieste.
- 5) **Domanda di ammissione** o «application» prevede la compilazione di tutta una serie di moduli, oltre che di documentazione specifica da produrre, e relativo caricamento su un portale online della partner che avverrà a cura di Esperienze Inglese. Una volta che l'application è completa in tutte le sue parti ed è stata caricata correttamente, la partner si attiva con l'individuazione della High School adeguata alla richiesta dello studente.
- 6) **Accettazione e pagamento acconto** . Con l'accettazione dello studente da parte della scuola, sarà richiesto il versamento di un acconto pari al 40% del costo del programma da pagare entro 14 gg dalla comunicazione dell'accettazione.
- 7) **Organizzazione dei voli.** Nel mese di Aprile la partner rende disponibili online le date di arrivo e partenza relative al programma scelto. A questo punto avverrà l'acquisto dei voli di andata e ritorno, da pagare a parte e da comunicare alla partner caricando tutte le info online
- 8) **Conferma della famiglia ospitante.** La conferma relativa alla famiglia ospitante verrà comunicata entro 10 gg dalla partenza
- 9) **Pagamento del saldo.** Il saldo del programma (restante 40%) avverrà entro il 30 Maggio per le partenze estive e 15 Novembre per le partenze primaverili
- 10) **Incontro pre partenza.** Prima del viaggio sarà organizzato un incontro preparatorio con tutte le informazioni pratiche e tecniche relative all'imminenza della partenza.